

僧都川洪水ハザードマップ

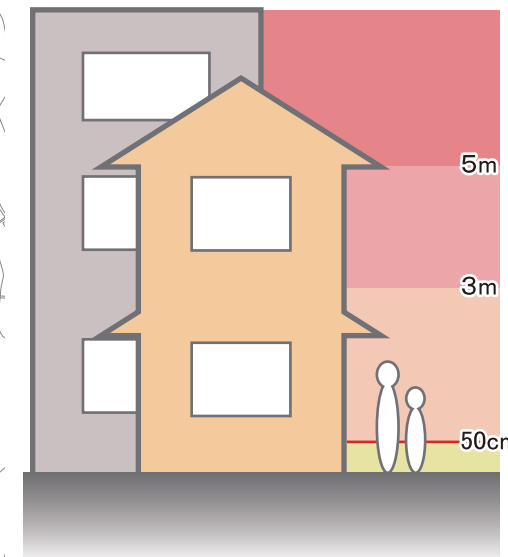
想定し得る最大規模の降雨（1,000年に一度程度の確率）では、市街地の大部分が浸水する可能性が示されました。
 日ごろから洪水等に対して十分に備えておきましょう。なお、もしもの時には命を守る（避難行動）を優先してください。

洪水浸水想定（想定最大規模降雨）の前提条件（水害のシナリオ）

年超過確率：1/1,000 程度
 降雨量：6時間雨量 582mm

※年超過確率とは、毎年1年間にその規模を超える洪水が発生する確率

浸水深の目安と求められる行動



最上階も浸水するおそれがあることから、早期の立退き避難が必要です！

床上浸水が想定されることから、屋外避難を行ってください！
※浸水時に想定される状況を踏まえ、屋内で安全確保を行うことも判断してください。

床下浸水が想定されることから、屋内で安全確保を行い、必要に応じて屋外へ避難してください！

氾濫が既に始まっていて、避難所に移動することによりかえって命に危険を及ぼしかねない場合は、近隣のより安全な場所へ避難してください！
 また、外出する危険な場合には屋内で安全確保を行ってください。

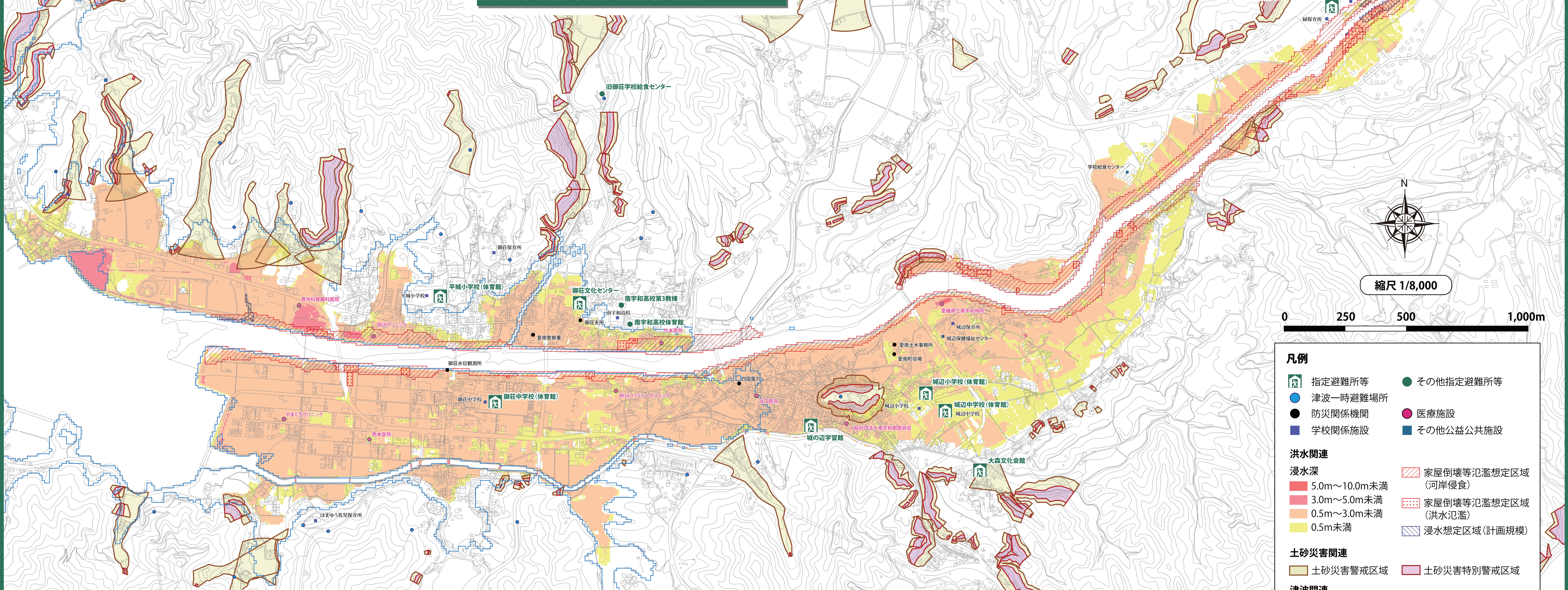
浸水想定区域外についても、浸水区域内の住民の方が避難してくることも考えられます。手助けを行うなど、協力して避難を行いましょう！

防災関係機関

施設名	所在地	電話番号
本庁	城辺甲2420番地	72-1211
役場水道課	城辺甲2420番地	72-0835
御荘支所	御荘平城3063番地1	72-1111
愛南警察署	御荘平城2982-2	72-0110
愛南町消防署	蓮乗寺473番地	72-0119
四国電力(株)城辺お客さまセンター	城辺甲2287	72-0004

医療施設

機関名	所在地	電話
普外科胃腸科医院	御荘平城1590番地	72-2225
岡沢クリニック	御荘平城1976番地	70-1511
やまぐちクリニック	御荘平城4136番地5	73-0304
西本病院	御荘平城4289番地1	73-2121
愛媛県立南宇和病院	城辺甲2433番地1	72-1231
粉川ファミリークリニック	城辺甲86番地	72-2111
浜口医院	城辺甲347番地2	72-0038
竹本医院	城辺乙507番地	72-3271
一般社団法人南宇和郡医師会	城辺甲1988番地	73-1198



凡例

- 指定避難所等
- 津波一時避難場所
- 防災関係機関
- 学校関係施設
- その他指定避難所等
- 医療施設
- その他公益公共施設

洪水関連

- 浸水深
 - 5.0m～10.0m未満
 - 3.0m～5.0m未満
 - 0.5m～3.0m未満
 - 0.5m未満
- 家屋倒壊等氾濫想定区域(河岸侵食)
- 家屋倒壊等氾濫想定区域(洪水氾濫)
- 浸水想定区域(計画規模)

土砂災害関連

- 土砂災害警戒区域
- 土砂災害特別警戒区域

津波関連

- 津波浸水想定区域(愛媛県津波浸水想定H25.3)

測量法に基づく国土地理院長承認(使用) R 1JHs 1388

指定避難所一覧

指定避難所は、災害の種類または発生する場所、規模並びに施設の状況によっては使用できない施設があります。一覧表に風水害(一般、想定最大規模)、津波・地震による災害で使用できるか記載しています。

指定避難所：災害に際し、避難した住民の皆さんを保護するための施設
 指定緊急避難場所：災害により危険な場合に、一時的に立ち退いて危険を避ける場所
 ○利用可、×利用不可、▲利用不可(災害収束後に利用が可能か判断)

地域名	名称	所在地	風水害			想定最大規模降雨への対応		地震・津波	備考
			指定緊急避難場所(避難所)	指定避難所(避難収容施設)	台風時の自主避難場所	指定緊急避難場所(避難所)	指定避難所(避難収容施設)		
御荘	平城小学校(体育館)	御荘平城2332番地	×	○	×	×	○		
	南宇和高校第3教棟	御荘平城3269番地	×	×	×	×	○		
	南宇和高校体育館	御荘平城3269番地	×	×	×	×	○		
	旧御荘学校給食センター	御荘和口174番地	×	×	×	×	○		
	御荘文化センター	御荘平城3063番地1	○	○	○	2階以上	2階以上	×	
	御荘中学校(体育館)	御荘平城3787番地	×	○	×	×	▲	×	校舎の利用も検討
	長月小学校体育館(長月公民館)	御荘長月913番地1	○	○	×	○	○	○	

地域名	名称	所在地	風水害			想定最大規模降雨への対応		地震・津波	備考
			指定緊急避難場所(避難所)	指定避難所(避難収容施設)	台風時の自主避難場所	指定緊急避難場所(避難所)	指定避難所(避難収容施設)		
城辺	緑小学校	緑乙3231番地	×	○	×	×	○		
	緑基幹集落センター(緑公民館)	緑乙1514番地	○	○	×	○	○		
	大森文化会館	城辺甲2962番地	○	○	×	○	○		
	城辺小学校(体育館)	城辺甲2707番地	×	○	×	×	▲	○	校舎の利用も検討
	城辺中学校(体育館)	城辺甲2707番地	×	○	×	×	▲	○	校舎の利用も検討
	城の辺学習館	城辺甲1943番地	○	○	○	2階以上	2階以上	○	
	あいなん幼稚園・南楽荘(旧深浦小学校)	深浦3番地	×	○	×	×	○	○	